

# BEST OF EDGE 2021

(Endocrinology Debate and Global Exchange)

**16. 9. 2021 od 17:30 hod., Kaiserštejnský palác (1. patro, Křišťálový sál)**

Malostranské nám. 23/37, 110 00 Praha

**Program:** *(přednášky budou probíhat v anglickém jazyce)*

Moderující: *Prof. Jan Lebl, Doc. Jiřina Zapletalová*

**Genetics of idiopathic short stature (30 min)**

*Prof. Ola Nilsson (Sweden)*

**Interview with a legend: Prof. Jan-Maarten Wit (The Netherlands) (20 min)**

*Interviewer: Prof. Jan Lebl*

**Diagnosis of short stature or growth deceleration in a general paediatric clinic: Dutch guideline (30 min)**

*Prof. Jan-Maarten Wit (The Netherlands)*

**MC4 Receptor agonists and leptin receptor deficiency (20 min)**

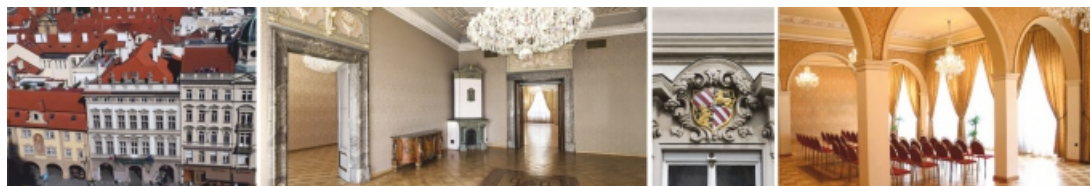
*Prof. Jan Lebl (Prof. Peter Kühnen)*

**Therapeutic advances in congenital adrenal hyperplasia (20 min)**

*Dr. Stanislava Koloušková (Prof. Phyllis Speiser)*

## Discussion

V průběhu setkání proběhnou přednášky na uvedená témata, diskuze a občerstvení. Na seminář se prosím závazně registrujte **ZDE**. Počet míst je omezen.



Vzdělávací akce je ohodnocena 2 kredity (pořádaná dle Stavovského předpisu ČLK č.16).